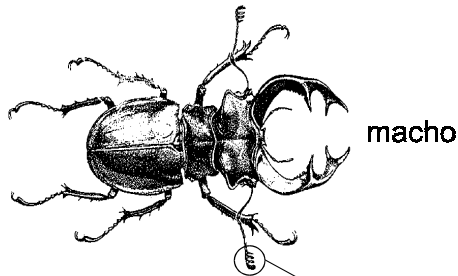


¡NO LOS CONFUNDAS!

Lucanus cervus

Talla variable: 25 - 85 mm



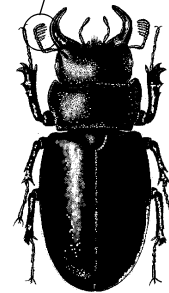
macho



hembra

4 láminas,
rara vez 5 - 7

6 - 7 láminas



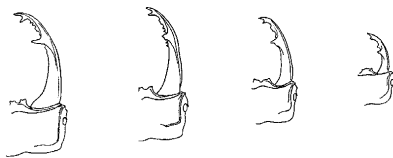
macho

Pseudolucanus barbarossa
30 - 45 mm

MANDÍBULAS DE LOS MACHOS

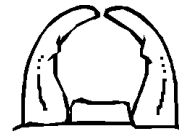
Lucanus cervus

Desarrollo variable pero grandes en general
Un diente mediano y varios más internos
Ápice bifurcado, no acanaladas por encima



Pseudolucanus barbarossa

Apenas mayores que la cabeza
Sin dentículos en el margen interno
extremo simple, acanaladas por encima



¡OJO CON LAS HEMBRAS!

Las hembras son muy parecidas. Se diferencian en las antenas (4 láminas en *L. cervus* y 6-7 en *P. barbarossa*), en el margen posterior del pronoto (romo en *L. c.* y agudo en *P. b.*) y en la pubescencia inferior del tórax, entre las patas (escasa o nula en *L. c.*, abundante y amarillenta en *P. b.*).



Lucanus cervus

Pronoto



Pseudolucanus barbarossa